

- Check 1 全体のドロや汚れをやわらかいボロ布で落とし、全体的には中性洗剤を使う。
- Check 2 タイムのリムやスポークの汚れはボロ歯ブラシを使いやすい。
- Check 3 タイムを指で押して、少しへこむくらいの空気量に空気入れを使って空気を入れる。
- Check 4 チェーンがたるんでいないか？
- Check 5 ブレーキがきちんと動き、ハンドルをきって確認する。



今回のミッションは君の自転車のメンテナンスだ！チェック項目を順にクリアすれば、メンテナンスが終了できるぞ！道具がなかったり、思うように調整できないときは家の近くの自転車屋さんについて相談してみよう。「メンテナンスをしたい！」といえれば全面的に協力してくれるぞ！



毎日あそぶ自転車だから大切にしよう！



君は自分の自転車をかわいがるようにしているか？

自転車をかわいがることは定期的にそうじをしてみよう。

メンテナンスをしてあげよう！

あそびに行くと汚れるばなしや、

チェーンがチカチカ音を出していたりすると

安全に走ることができなくて！

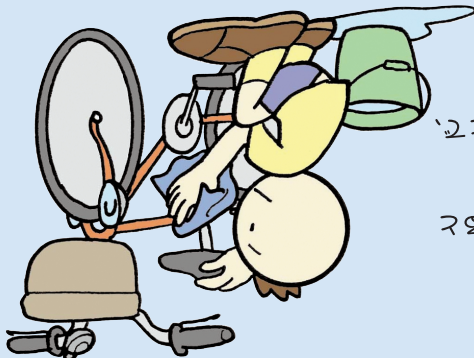
また、細かいところをチエツクしてあげよう。

部品がおかしくなる前に気がつくことができ、

事故を防ぐことにもつながるんだ！

【あれば便利な道具】

- 水とバケツ
- 中性洗剤
- ボロ歯ブラシ
- 空気入れ
- フロイパー
- チェーンの油
- 車手
- 米布



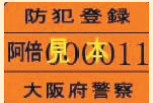



ヒント！

防犯登録
阿倍(本)11
大阪府警察

君の自転車だけど、正しく防犯登録されているかな？上のシールがフレームについていけば問題ないけど…。防犯登録は、その自転車の持ち主を登録したもので、持ち主は必ず登録しなければならないんだ！誰かにももらった自転車だったり、シールがついていなかったら、家族の人と自転車屋さんに行くと相談しよう！

メンテナンスに引き続いて、君の自転車をパーフェクトにするために、下のチェックにも挑戦してみよう！



- Check 1 **防犯登録シール**：持ち主が君が家族であることを証明します。

- Check 2 **TSマーク**：自転車屋さんでちゃんと整備された証明。傷害保険にも加入できる。

- Check 3 **自分の住所と名前**：泥よけなどにきちんと書き込んでおく。
- Check 4 **前照灯**：夜間走行のために設置がかならずつけなければならない。

- Check 5 **テールライト、反射板など**：夜間走行のために設置が義務付けられている。

※前照灯がつくか、テールランプの表面にゴミがついていないか確認しておく。

君とまちと自転車

MISSION 11

組	名前
---	----

「君の自転車はパーフェクトか？」

エピソード3



堺市