

5

自転車の台数	調査時間
( ) : ( )	( ) : ( )
台) そのうち放置自転車(約	台) そのうち放置自転車(約

【しらべた駅( )駅】

自転車の台数	調査時間
( ) : ( )	( ) : ( )
台) そのうち放置自転車(約	台) そのうち放置自転車(約

【しらべた駅( )駅】



自転車を観察しに駅前にいこう！電車の駅を変えたり、  
 自転車を観察しに駅前にいこう！電車の駅を変えたり、  
 調べられているのか調査することか今回のミッションだ！



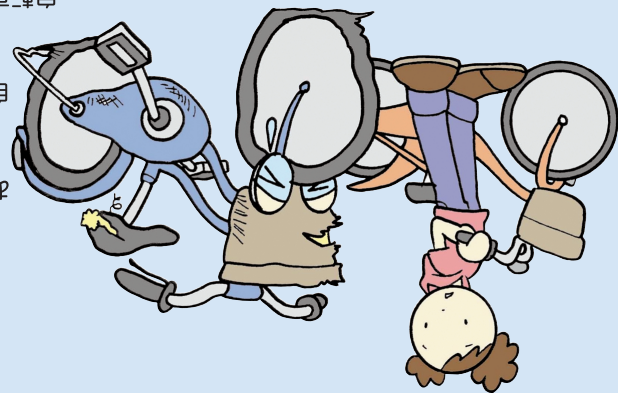
①やまおり

4

3

2

大人たちは会社や学校、  
 買い物にでかけるとき、  
 家から駅までを自転車で走り、  
 あとは電車やバスに乗ってしまう。  
 だから駅前や商店街はたくさん  
 自転車であふれかえっているよね。  
 自転車専用の駐輪場があるけど、  
 自転車の数が多すぎて、  
 なかにはほったらかしの自転車もあって、それが放置自転車と呼ばれていて、  
 まちと自転車の大きな問題になっているんだ。



自転車でまちをあそんでいる君へ！



①やまおり



ヒント！



●駐輪場ものぞいてみよう！

ほっておくと駅前には自転車であふれてしまふ...だから、それをふせぐために駅前には駐輪場が準備されている。でも駅前全体の自転車の数から考えると、駐輪場がもつと必要だ。駐輪場をふやせば放置自転車をなくすることができるのだろうか？

6

大人たちが好きかってに止めている自転車が、ものすごい数だということに気がついたかな？また、大切な自転車なのに、どうして大人は「放置」したりすんだらうか？  
 今回のミッションで、発見したこと、ふしぎに感じた「まちと自転車のなぞ」を書き出して  
 まとめてみよう！そして学校へもって行ってみんなのまとめとくらべてみよう！  
 なぞがとき明かされるにちがいない！

【まちと自転車のなぞ】



●今回のミッションで発見したこと

●今回のミッションでふしぎに感じた自転車のなぞ

例、放置自転車にはどんな問題があるのだろうか？

例、放置自転車はいつもでもこのままにされているのだろうか？

7

8

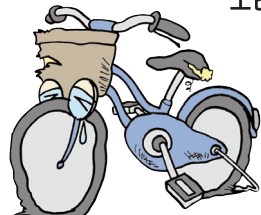
君とまちと  
自転車

ミッション  
Mission 9

組 名前

「駅前の自転車をしらべよう」

エピソード2



堺市

④やまおり

1